

中华人民共和国行业标准

标准设计

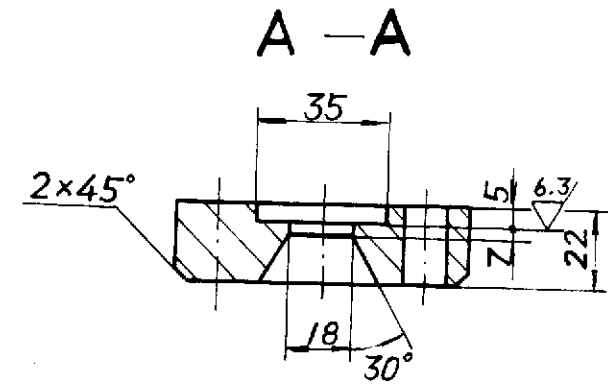
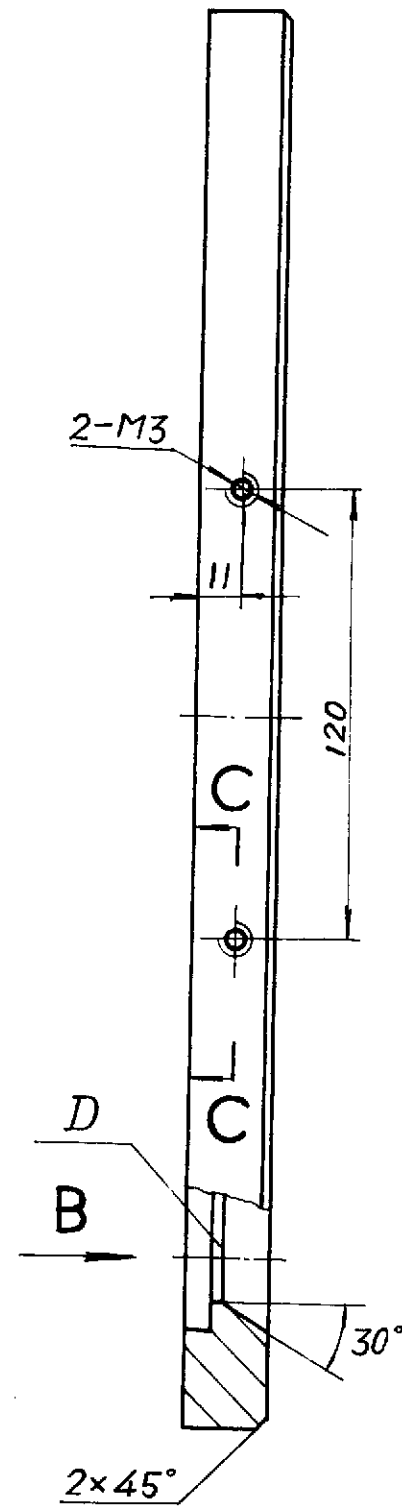
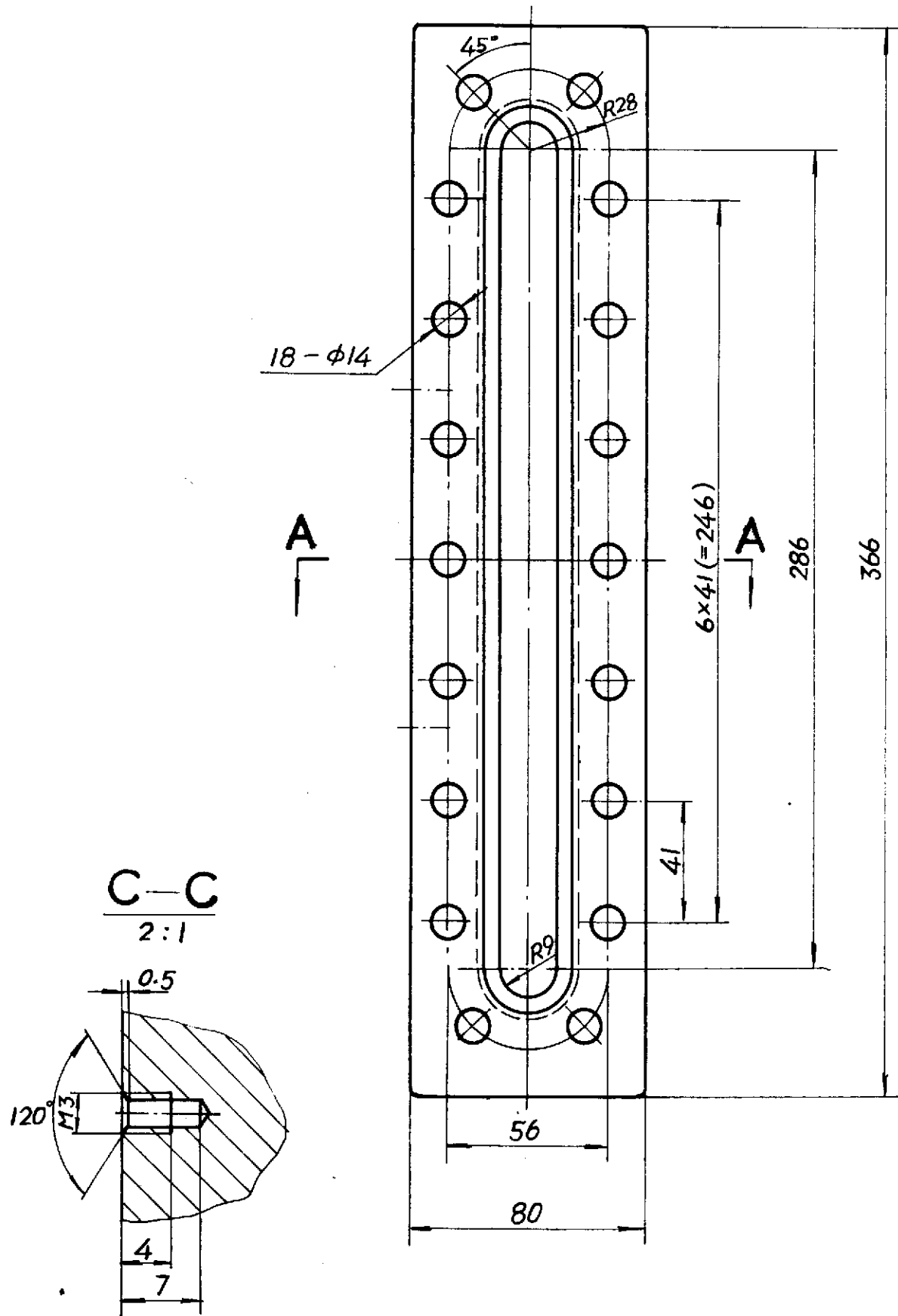
视镜式玻璃板液面计(施工图)

HG 21591.2-95-1 ~ 3

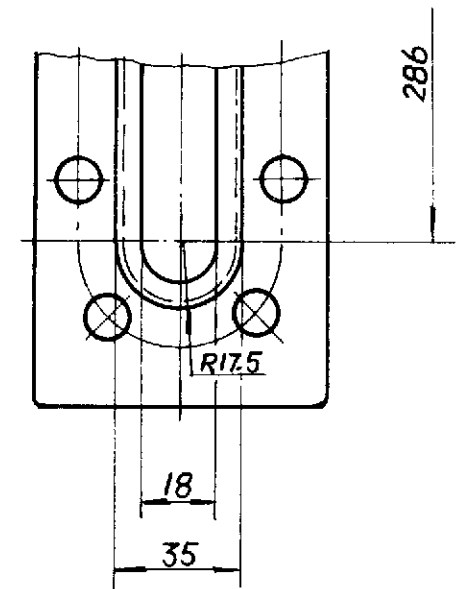
化工部设备设计技术中心站 提出

技术要求

1. 除注明外未注尺寸公差按GB1804-79中之第IT14级规定。
2. 相邻两螺孔中心距允差为 $\pm 0.6\text{mm}$ ，任意两螺孔中心距允差为 $\pm 1\text{mm}$ 。
3. D面的不平度允差为 0.05mm 。

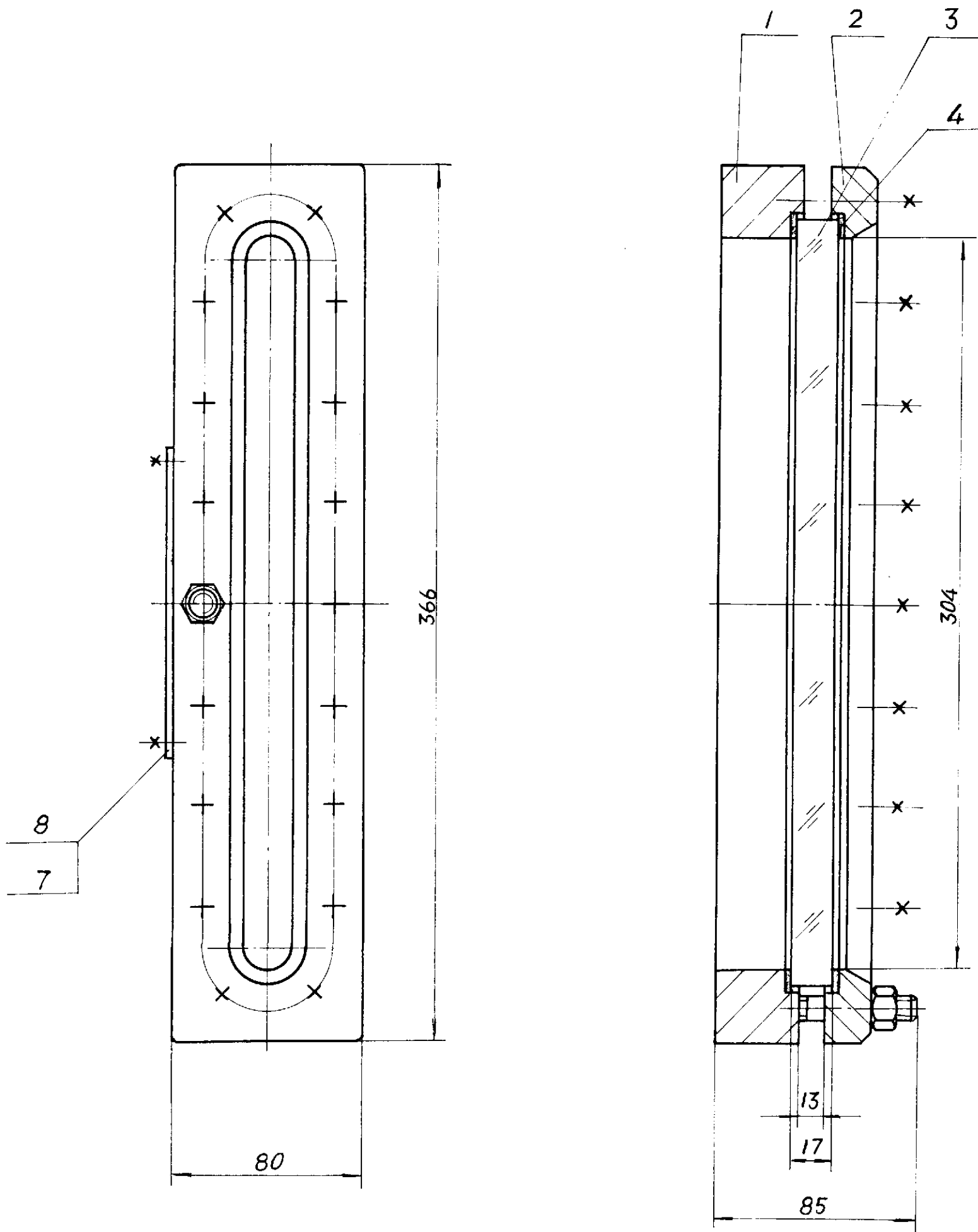


B 向



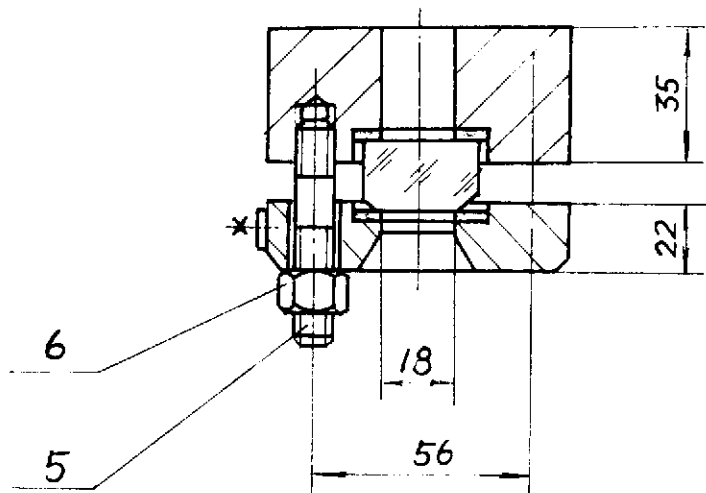
技术条件表

设计压力	MPaG	0.6
设计温度	°C	250
玻璃板耐急变温差	°C	240
腐蚀裕量	mm	0
水压试验压力	MPaG	与所在设备相同
气密试验压力	MPaG	与所在设备相同
不锈钢酸洗钝化		随所在设备进行



注:

- 液面计一般技术要求见HG21588-95《玻璃板液面计标准系列及技术要求》中之规定。
- 装配玻璃板(件号3)时应均匀地上紧螺柱(件号5)以免压坏玻璃板。
- 水压试验、气密试验(如果有)与所在设备连接后进行。
- 垫片(件号4)材质用户可用 $\gamma \leq 25.5 \text{ mPa}$ $m \leq 2.75$ 的材料代替,但需在装配图上注明。



图纸目录

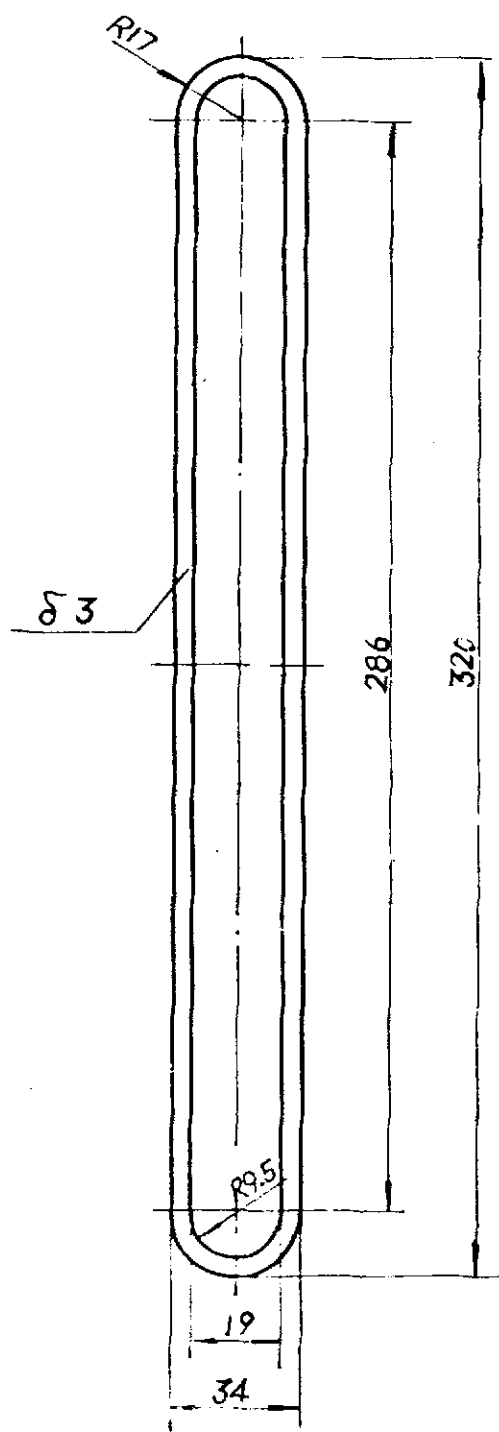
- 视镜式玻璃板液面计 S0.6-IIQ 装配图 HG21591.2-95-2-1 1张
- 视镜式玻璃板液面计 S0.6-IIQ 零件图 HG21591.2-95-2-2 1张

总重: 11.2kg
其中不锈钢重: 6.1kg

件号	图号或标准号	名称	数量	材料	单重 重量·kg	备注
8	HG21591.1-95-2-2	铭牌	1	铝	0.006	
7	GB820-85	螺钉 M3×4	2	4.8		
6	GB6170-86	螺母 M12	18	6	0.012	0.22
5	GB901-88	螺柱 M12×65	18	6.8	0.046	0.83
4	HG21591.2-95-2-2	垫片 $\delta=3$	2	石棉橡胶板		牌号XB350
3	QB776-80	玻璃板 R320	1	硼硅玻璃	0.45	
2	HG21591.2-95-2-1	压盖	1	16MnR		3.6
1	HG21591.2-95-2-1	接缘	1	JCv18N.9		6.1

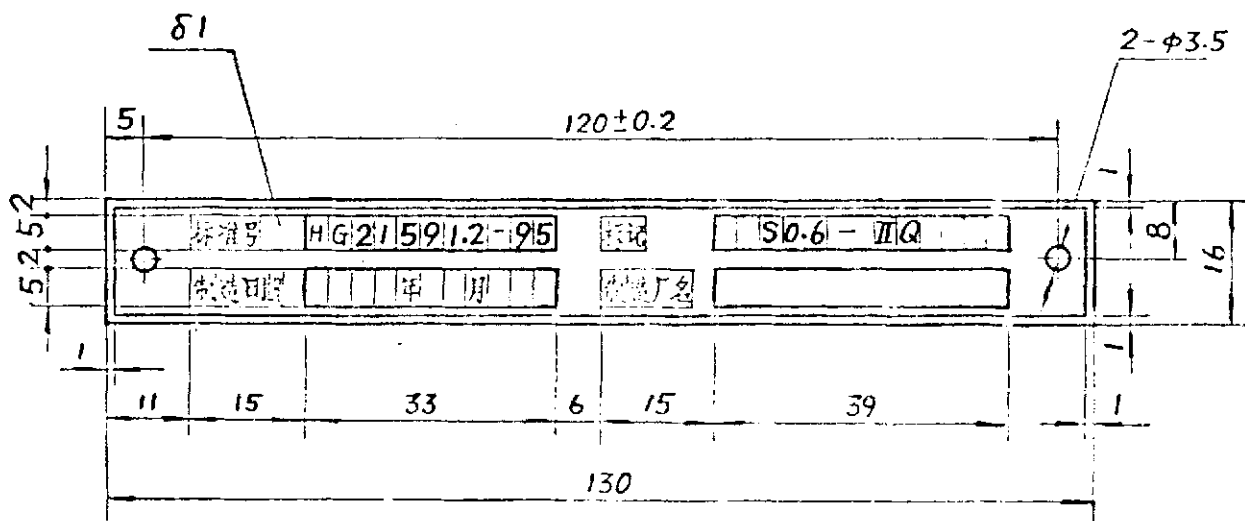
中华人民共和国行业标准	视镜式玻璃板液面计 S0.6-IIQ 标准设计	标准图
主编 中国寰球化学工程公司	比例 1:2	图号 HG21591.2-95-2-1

设计	校核	审核	制图	校核
王	王	王	王	王
16.1	16.1	16.1	16.1	16.1



技术要求

1. 所有文字、数码、符号、边框及长方框应凸出底面 $0.1\sim 0.2\text{mm}$ 并抛光发亮，底面为黑色，凸出部分为材料本色，字体一律采用GB4457.3-84规定的5号长仿宋体。
2. 铭牌的尺寸公差、外观质量及其它均按JB8-82《产品标牌》中的规定。
3. 铭牌的漆膜应做柔韧性试验并符合有关规定合格。
4. 铭牌应耐腐蚀、耐湿热、耐霉菌。



0	铭 牌	铝 板	0.006	1:1	HG21591.2-95-2-2	HG21591.2-95-2-1
件号	名 称	材 料	重量(kg)	比例	所在图号	装配图号
中华人民共和国行业标准 标准设计		视镜式玻璃板液面计 S06-IIIQ 零 件 图			标准图	
				图 号	HG21591.2-95-2-2	